

Nakrętka z uchem podobna do DIN 582 PN-92/M-82472

ZASTOSOWANIE

jako punkt mocujący do maszyn i urządzeń z gwintem calowym UNC

PARAMETRY TECHNICZNE

- patrz tabela
- powierzchnia oporowa obrabiana
- współczynnik bezpieczeństwa: 6
- dostępne powłoki antykorozyjne: Zn (ocynk galwaniczny), tzn (ocynk ogniotworny)

CHARAKTERYSTYKA

- materiały: stal C15E, kuta + wystrzana
- inne materiały: na zapytanie
- możliwość dostawy gotowego do montażu produktu
- wykonujemy gwinty niestandardowe wg indywidualnego rysunku lub wytycznych klienta
- inne nazewnictwo: punkt mocujący, ucho

CECHOWANIE

- norma, CE, rozmiar, seria produkcji

ŚWIADECTWA

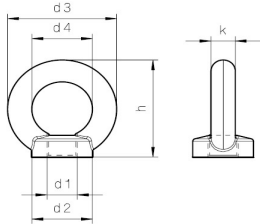
- świadectwo 2.1 wg PN-EN 2004:2005
- deklaracja zgodności
- możliwość odbioru technicznego przez instytucje prowadzące audyt techniczny takie jak TÜV lub inne

OPAKOWANIE

- patrz tabela



UNC



Nr. artykułu	rozmiar nominalny		gwint cal	odkółka mm	material	Wymiary według rysunku (mm)					Nośność axial		Nośność kąt		Waga (kg/100 szt)	OP (sztuk)
	NG	NG				d2	d3	d4	h	k	90°	kg	45°	kg		
wersja surowa / czarna																
4001.0073.0501	1/4"	1/4"	8	surowy	20,0	36,0	20	36	8,0			70	50	5,000	1	
4001.0073.0502	5/16"	5/16"	8	surowy	20,0	36,0	20	36	8,0			140	95	5,000	1	
4001.0073.0503	3/8"	3/8"	10	surowy	25,0	45,0	25	45	10,0			230	170	9,000	1	
4001.0073.0504	1/2"	1/2"	12	surowy	30,0	54,0	30	53	12,0			340	240	16,000	1	
4001.0073.0505	9/16"	9/16"	16	surowy	35,0	63,0	35	62	14,0			340	240	24,000	1	
4001.0073.0506	5/8"	5/8"	16	surowy	35,0	63,0	35	62	14,0			700	500	24,000	1	
4001.0073.0507	3/4"	3/4"	20	surowy	40,0	72,0	40	71	16,0			1 200	830	36,000	1	
4001.0073.0508	7/8"	7/8"	24	surowy	50,0	90,0	50	90	20,0			1 500	1 050	72,000	1	
4001.0073.0509	1"	1"	24	surowy	50,0	90,0	50	90	20,0			1 800	1 270	72,000	1	
4001.0073.0510	1 1/8"	1 1/8"	30	surowy	65,0	108,0	60	109	24,0			2 500	1 650	132,000	1	
4001.0073.0511	1 1/4"	1 1/4"	36	surowy	75,0	126,0	70	128	28,0			4 300	3 200	208,000	1	
4001.0073.0512	1 1/2"	1 1/2"	42	surowy	85,0	144,0	80	147	32,0			6 100	4 300	311,000	1	
4001.0073.0513	1 3/4"	1 3/4"	48	surowy	100,0	166,0	90	168	38,0			8 000	5 500	502,000	1	
4001.0073.0514	2"	2"	48	surowy	100,0	166,0	90	168	38,0			9 900	7 300	502,000	1	
4001.0073.0515	2 1/4"	2 1/4"	56	surowy	110,0	184,0	110	187	42,0			11 500	8 300	669,000	1	
4001.0073.0516	2 1/2"	2 1/2"	64	surowy	120,0	206,0	110	208	48,0			16 000	11 000	930,000	1	

